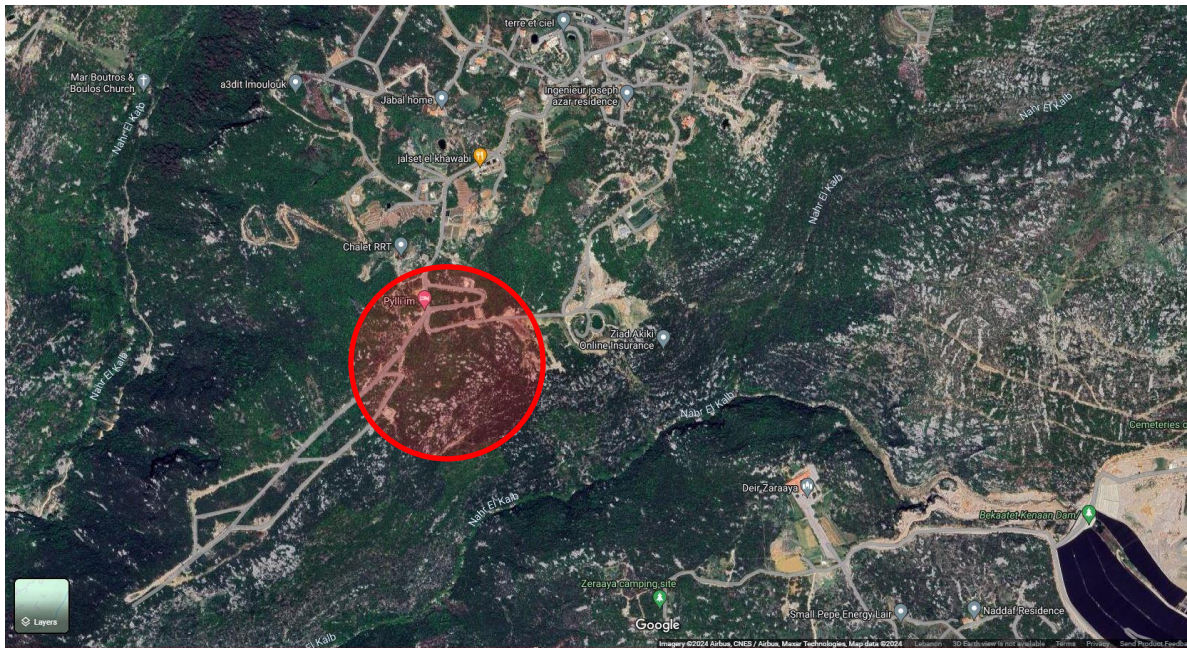
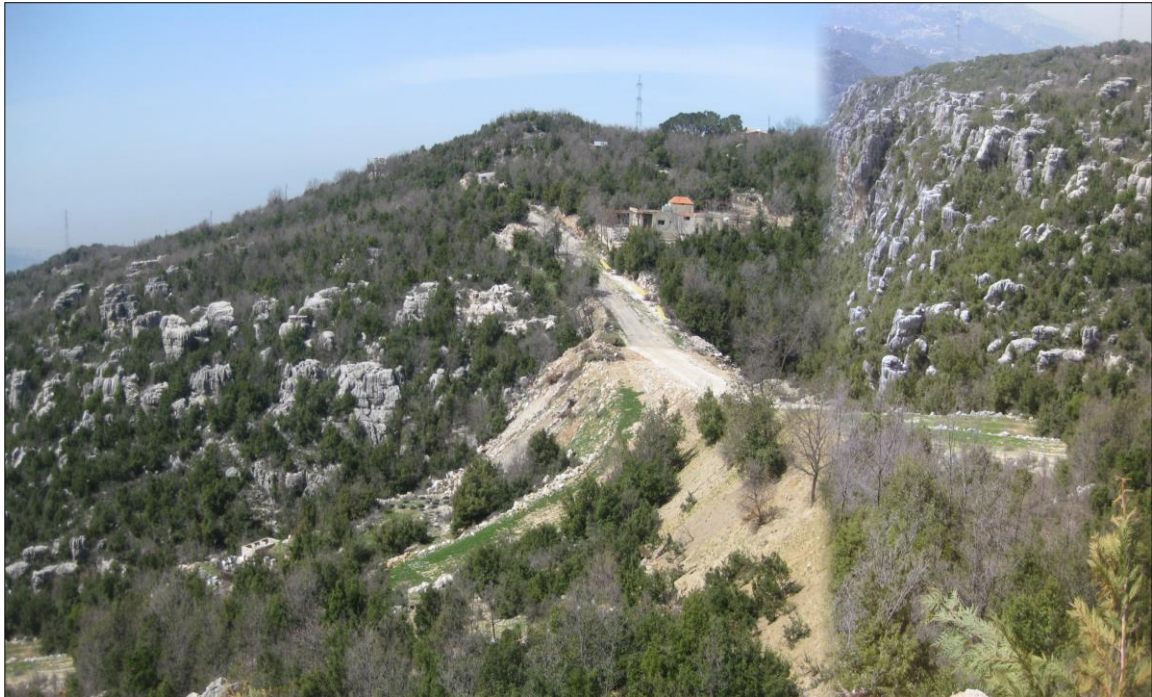




العقار رقم 9405 – كفرديان العقارية



موقع العقار:

يقع العقار (4905 كفرديبان) طريق داخلي من حدود العقار 9405 كفرديبان المفرز عن العقار 6241 كفرديبان والطريق المؤدي الى مشروع ومقلع حجارة للسيد يوسف زغيب .

في المساحة :

- 211.360 م²
- يملك المصرف 1200 سهماً ما يوازي 105.680 م²

نظام المنطقة الارتفاقية " زراعية وحرجية " :

- استثمار سطحي 5 % .
- استثمار عام 0,05 .
- عدد الطوابق 1 طابق واحد .
- علو اقصى 5,00 م .
- تراجع جانبي و خلفي 8,00 × 8,00 م .
- القطع الموجودة 3000 م² واجهته 40 م × عمق 40 م .
- الافراز 6000 م² واجهة 60 م × عمق 60 م .